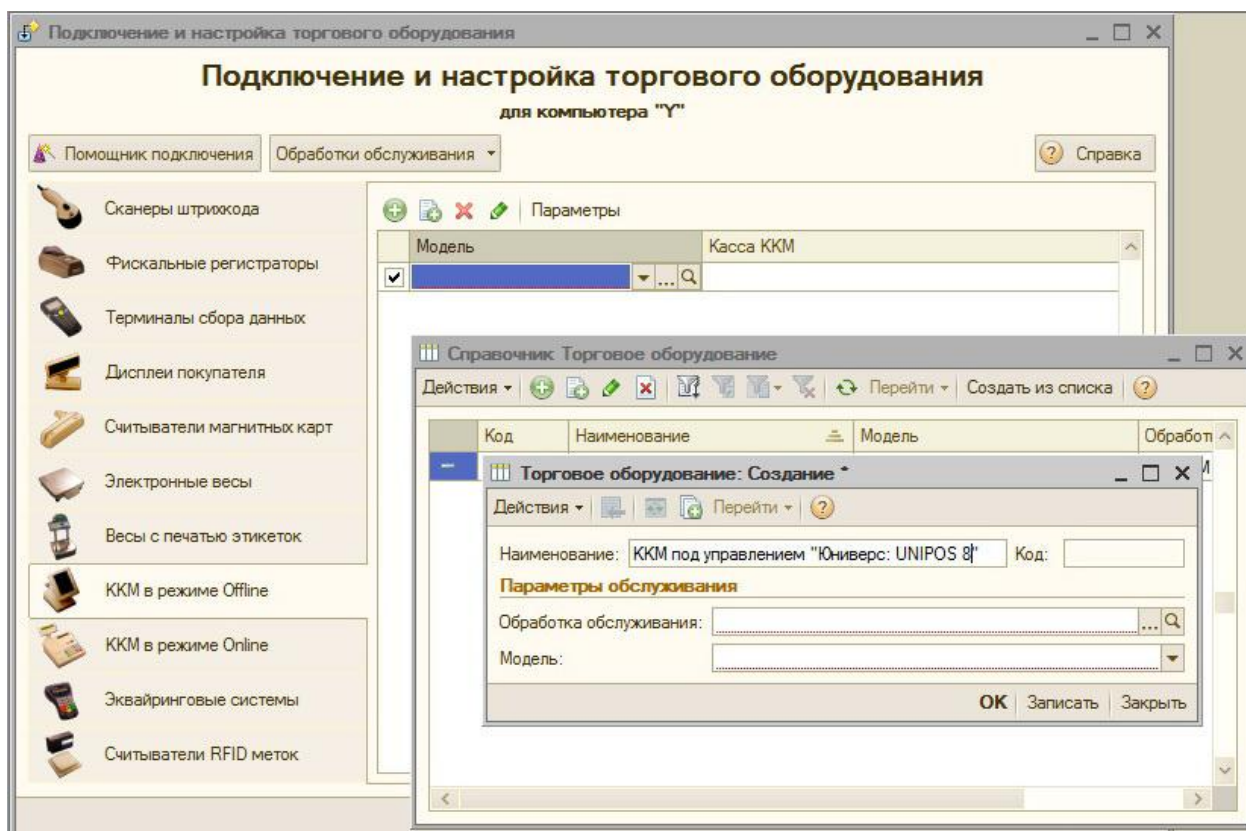




ПОДКЛЮЧЕНИЕ «ЮНИВЕРС: UNIPOS 8» К КОНФИГУРАЦИИ «1С:ПРЕДПРИЯТИЕ 8. УПРАВЛЕНИЕ ТОРГОВЛЕЙ»

=====

1. Скопируйте файл UniverseUniposECROffline_v2.epf в каталог TradeWareEpf информационной базы.
2. Откройте окно «Подключение и настройка торгового оборудования» (меню «Сервис -> Торговое оборудование -> Подключение и настройка торгового оборудования»).
3. Нажмите кнопку «Добавить». В появившейся строке нажмите кнопку «Выбрать (F4)».
4. В окне справочника «Торговое оборудование» нажмите кнопку «Добавить (Ins)». Введите наименование элемента справочника.





5. В поле «Обработка обслуживания» нажмите кнопку «Выбрать (F4)»
6. В открывшемся окне справочника «Обработки обслуживания торгового оборудования» нажмите кнопку «Добавить (Ins)».
7. Введите наименование элемента справочника. В поле «Обработка» нажмите кнопку «Открыть».
8. Выберите обработку UniverseUniposECROffline_v2.epf. Нажмите кнопку «Открыть».

Справочник Обработки обслуживания торгового оборудования

Выбрать Действия + - X [Icons] ? Перейти ▾

	Код	Вид торгового оборудования	Наименование
-	000000010		
-	000000021		
-	000000014		
-	000000023		
-	000000013		
-	000000022		

Обработка обслуживания ТО: Создание *

Действия ▾ [Icons] Экспорт в файл ?

Наименование: Код:

Параметры обработки обслуживания

Обработка: [Icons]

Вид:

Описание:

Версия API:

Версия обработки:

ID:

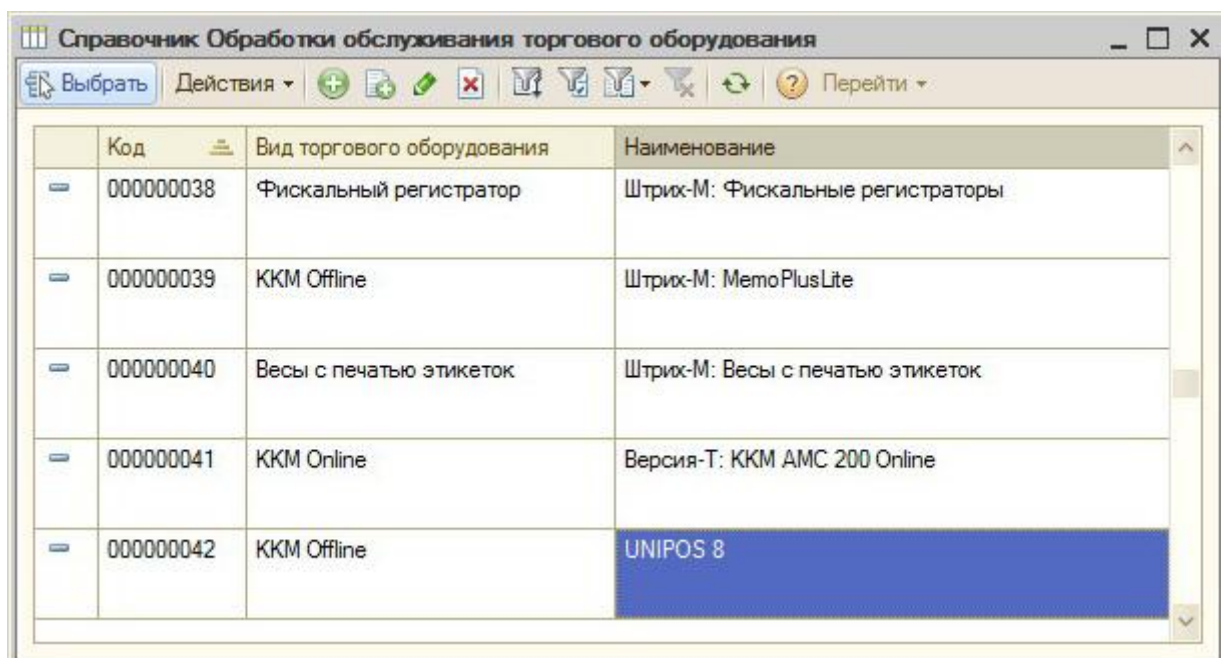
Список моделей поддерживаемого оборудования

N	Модель торгового оборудования
1	ККМ под управлением "Юниверс: UNIPOS 8"

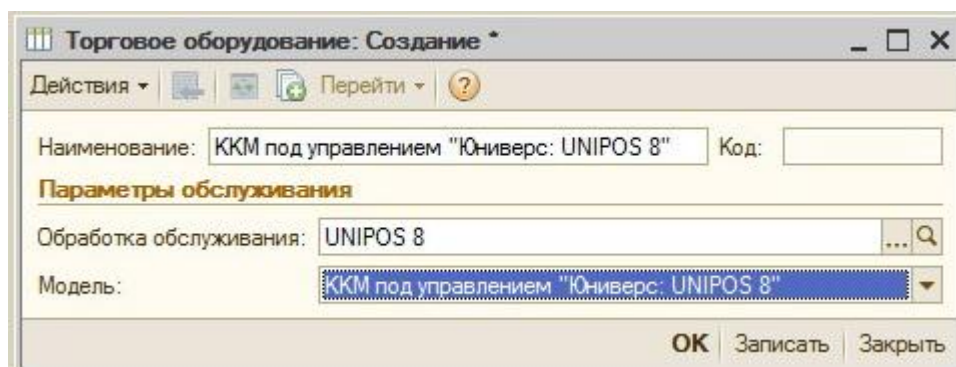
OK Записать Закрыть



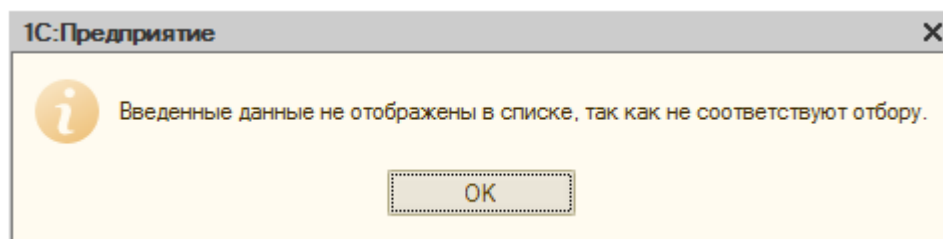
9. Нажмите кнопку «ОК». В окне справочника «Обработки обслуживания торгового оборудования» нажмите кнопку «Выбрать».



10. Укажите модель и нажмите кнопку «ОК».



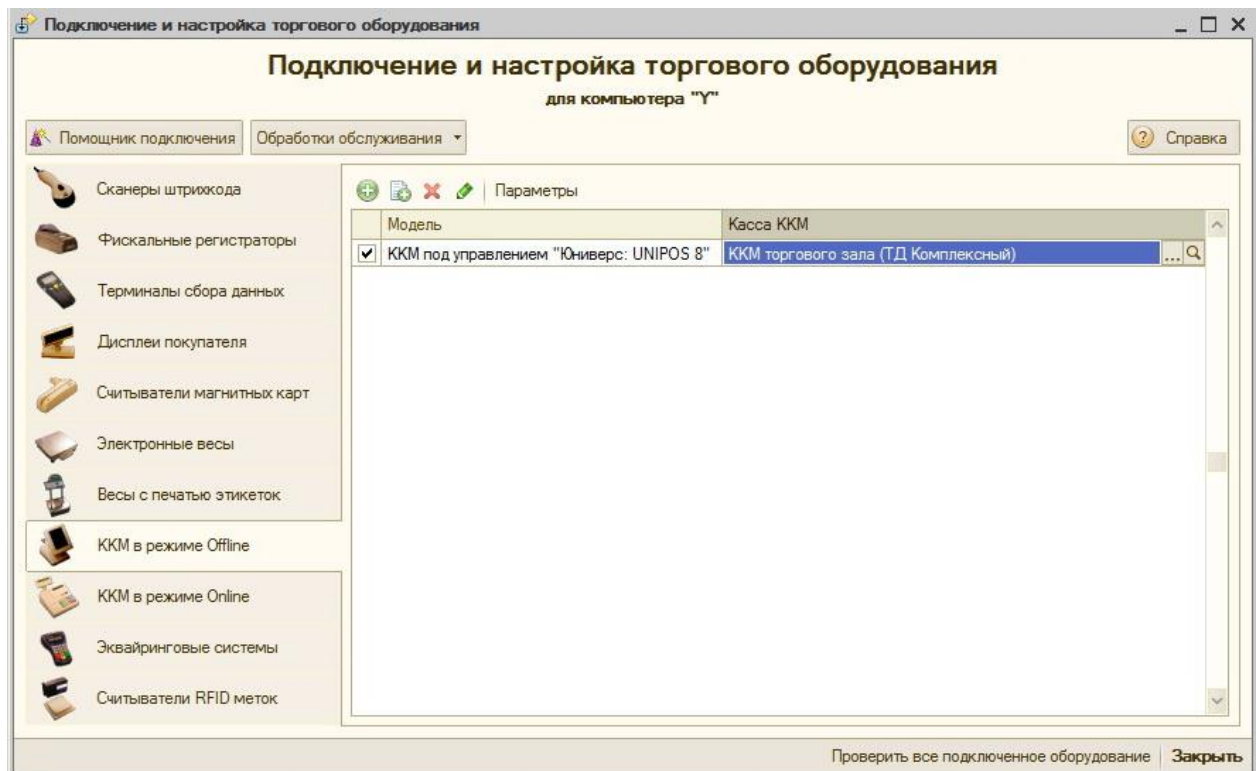
11. На экране появится сообщение. Нажмите кнопку «ОК»



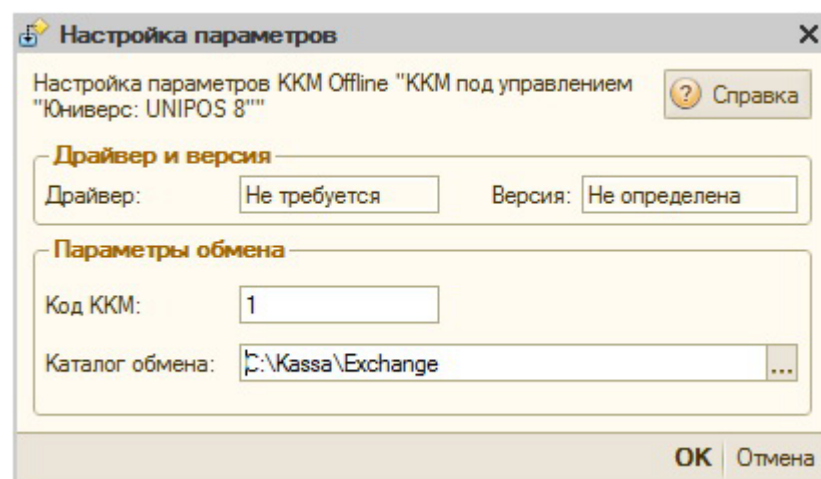
12. Закройте окно справочника «Торговое оборудование».



13. В окне «Подключение и настройка торгового оборудования» выберите модель «ККМ под управлением Юниверс: UNIPOS 8», выберите кассу.



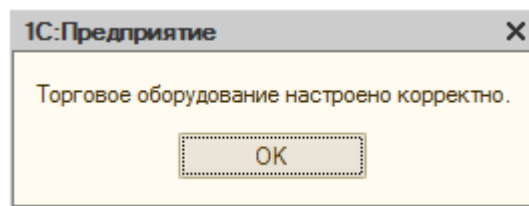
14. Нажмите кнопку «Параметры».



15. Укажите код ККМ (код основной кассы из справочника «Торговое оборудование» конфигурации UNIPOS).
16. Выберите каталог обмена. Нажмите кнопку «ОК».



17. Нажмите кнопку «Проверить все подключенное оборудование». Если все параметры настроены корректно, на экране появится следующее сообщение:



18. Закройте окно «Подключение и настройка торгового оборудования».