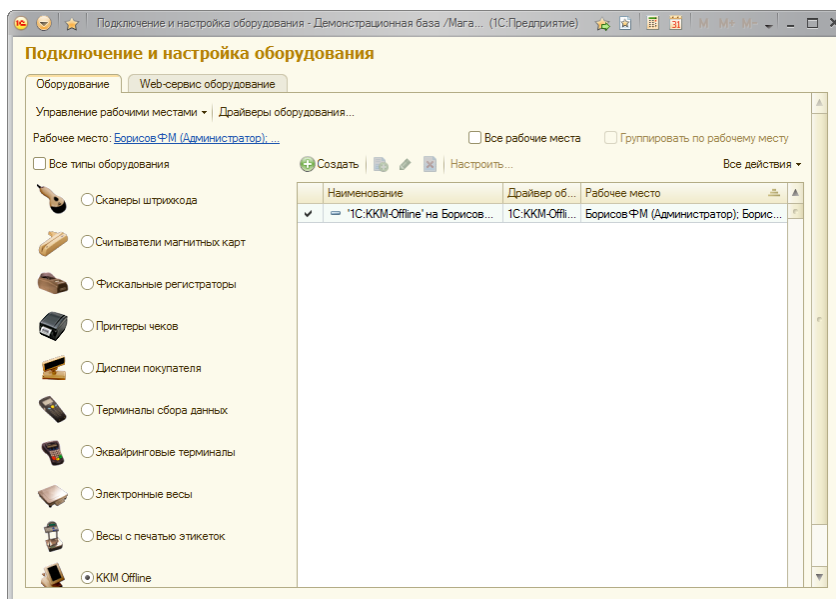




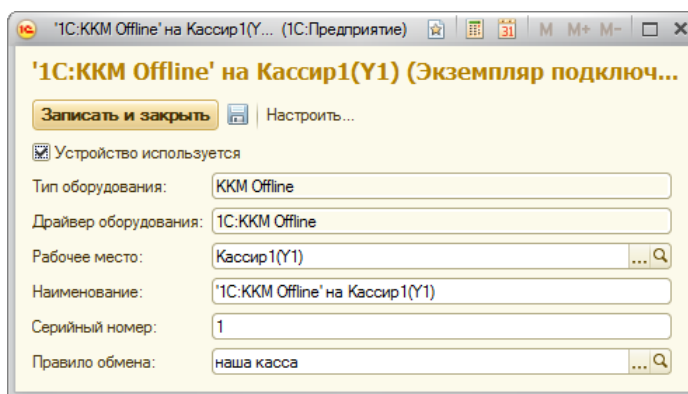
ПОДКЛЮЧЕНИЕ UNIPOS 8 К КОНФИГУРАЦИИ 1С:РОЗНИЦА 2.2

Настройка товароучетной системы:

1. Выберите ссылку Администрирование -> Подключаемое оборудование. В открывшемся окне включите опцию «Обмен с подключаемым оборудованием».
2. Нажмите ссылку «Подключаемое оборудование». Откроется окно настройки и подключения оборудования:

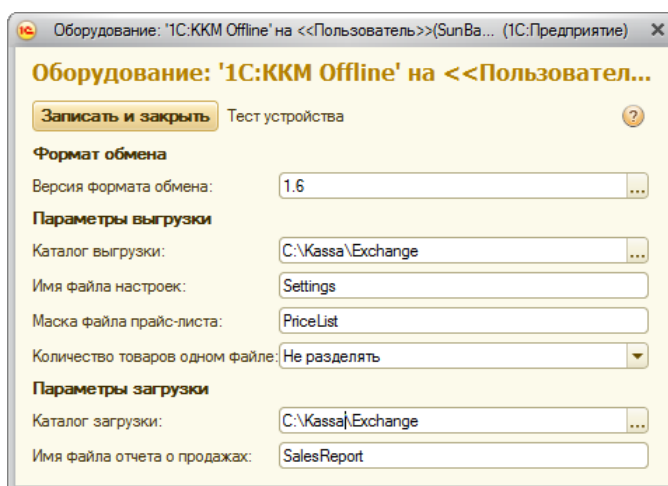


3. Выберите тип «ККМ Offline». Для создания нового элемента нажмите кнопку «Создать». В открывшемся окне заполните обязательные поля:



Тип оборудования: ККМ Offline, драйвер оборудования: 1С:ККМ-Offline.
Выберите рабочее место, укажите наименование и правило обмена.

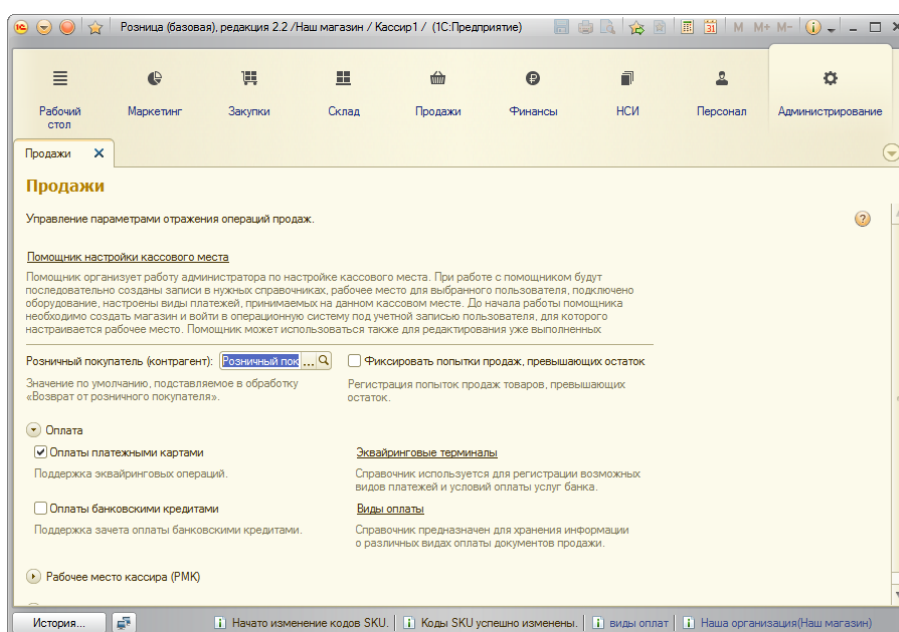
4. Нажмите кнопку «Записать и закрыть».
5. Нажмите кнопку «Настроить...». В открывшемся окне заполните обязательные поля:



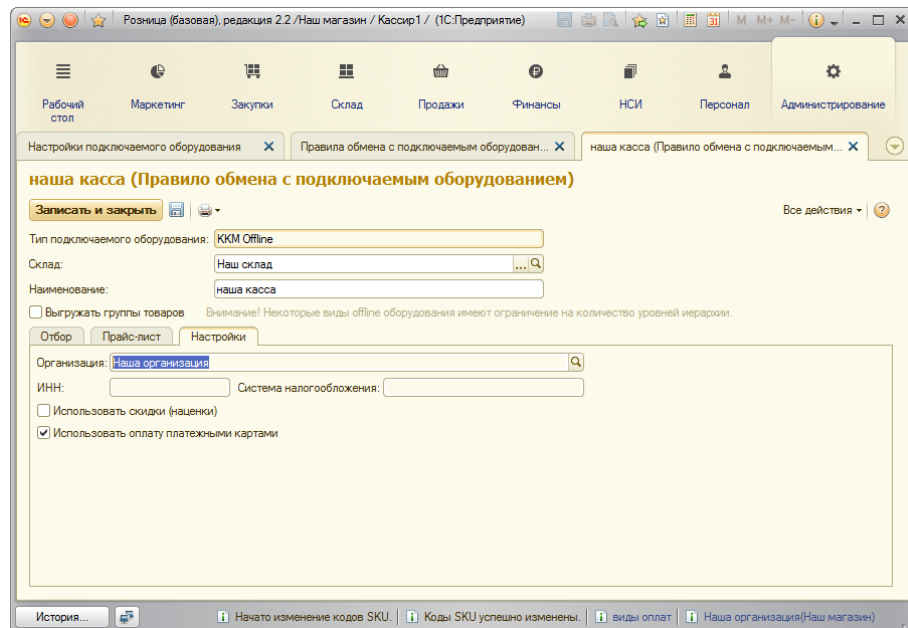
6. Для работы с алкогольной продукцией версия формата обмена должна быть не ниже 1.6. Только в этом случае в кассу будут передаваться атрибуты алкогольной продукции.
7. Нажмите кнопку «Записать и закрыть».

Настройка использования платежных карт

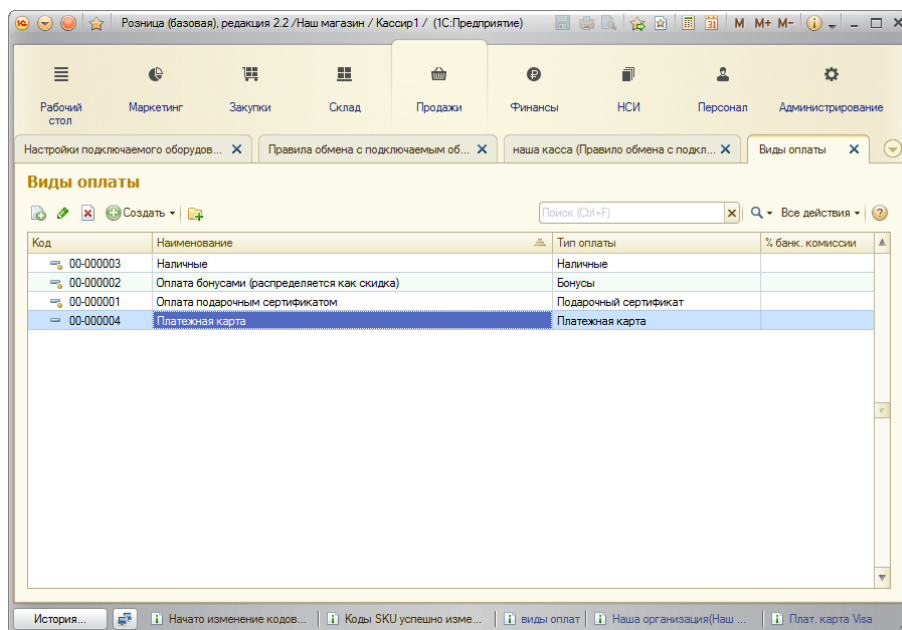
1. Разрешите оплату платежными картами: Администрирование -> Продажи -> Оплата -> Оплата платежными картами (включить опцию).



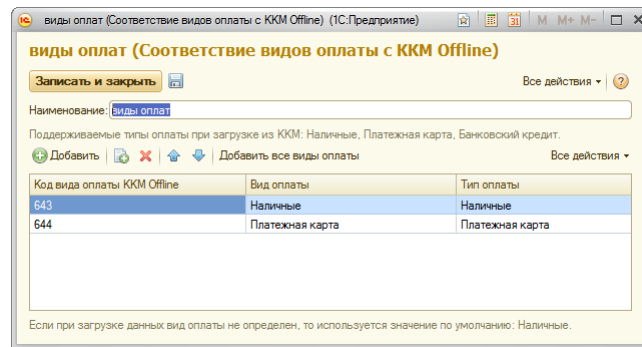
2. Откройте список правил обмена – Администрирование -> Подключаемое оборудование -> Правила обмена с подключаемым оборудованием.
3. Выберите нужное правило и нажмите «Изменить».
4. Перейдите на вкладку «Настройки»:



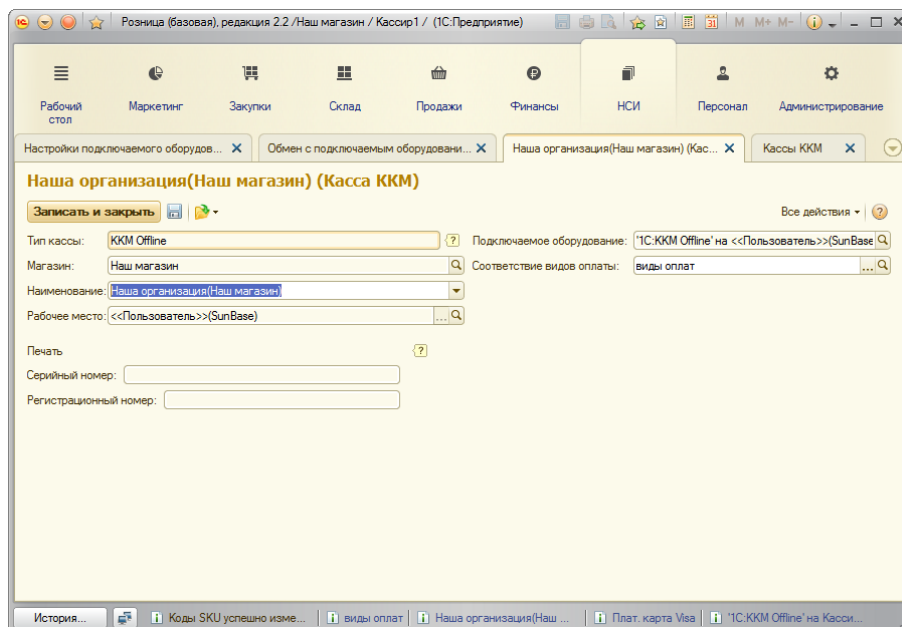
5. Включите опцию «Использовать оплату платежными картами».
6. Нажмите «Записать и закрыть».
7. Добавьте виды оплат в Администрирование -> Продажи -> Виды оплаты



8. Задайте соответствие кодов для видов оплат Администрирование -> Подключаемое оборудование -> Соответствие видов оплаты с ККМ Offline.
9. Создайте новый элемент или измените существующий:



10. Для добавления все видов оплат нажмите кнопку «Добавить все оплаты».
11. Для каждого вида оплаты задайте такой же код, который задан в кассовой программе UniPOS в качестве кода элемента справочника «Валюты». Например, если в кассовой программе есть валюта «Плат.карта» с кодом 644, установите в этом окне такой же код. Нажмите кнопку «Записать и закрыть».
12. Выберите созданное соответствие в настройках кассы ККМ: Администрирование - > НСИ -> Кассы ККМ. Нажмите «Записать и закрыть».

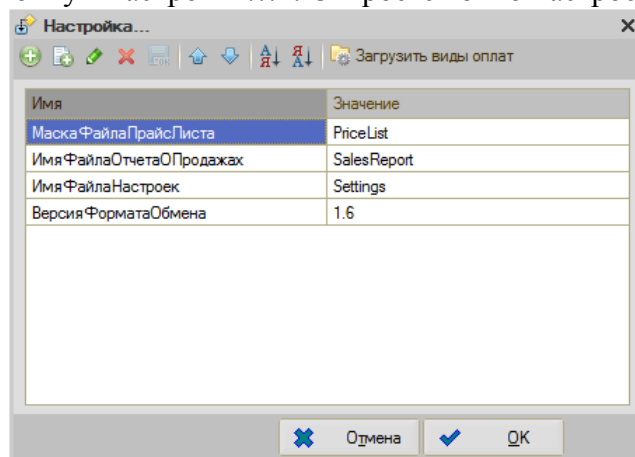


13. Настройка завершена.

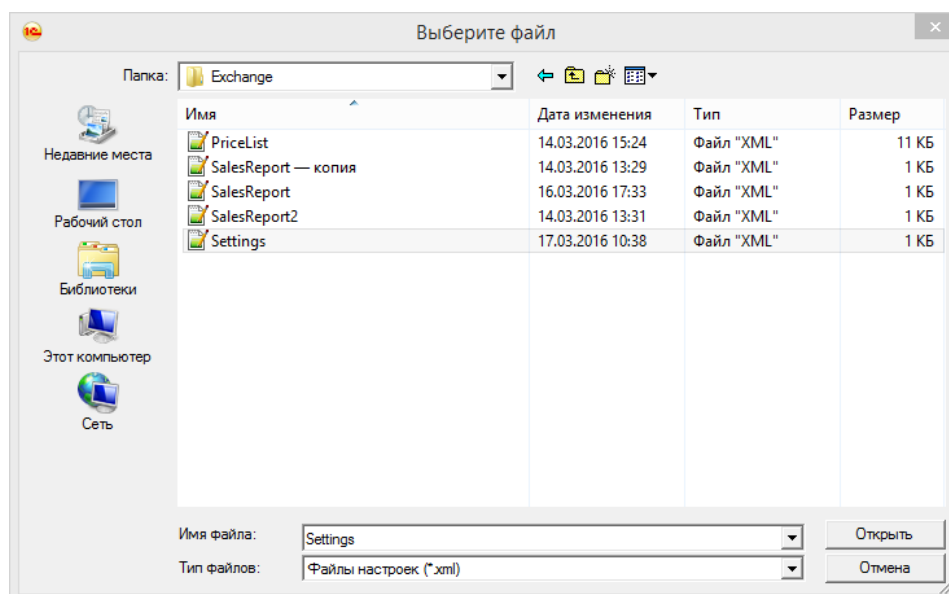


Настройка кассовой программы:

1. Скопируйте файл UNIPOS_File_Format_1.epf в каталог внешних обработок кассы c:\Kassa\Extforms\ExtProc\.
2. Откройте окно настройки UniPOS: меню Сервис -> Параметры -> Настройка UniPOS.
3. На вкладке «Основные» установите значение формата обмена «IC:KKM offline».
4. Нажмите кнопку «Настроить...». Откроется окно настроек формата обмена:

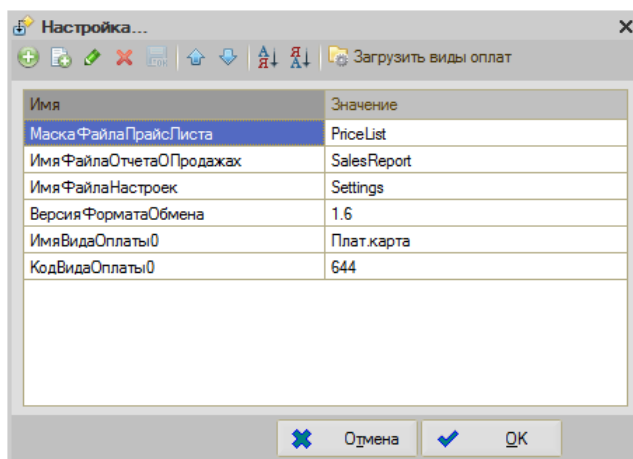


5. Заполните настройки значениями, указанными в товароучетной системе.
6. Если в товароучетной системе разрешена оплата картами и файл настроек выгружен в кассу, для загрузки видов оплат нажмите «Загрузить виды оплат» либо создайте параметры «ИмяВидаОплатыN» и «КодВидаОплатыN» вручную (N-вид платежной карты в справочнике «Валюты», значение параметра «ИмяВидаОплатыN» - наименование платежной карты, значение параметра «КодВидаОплатыN» - код элемента справочника).
7. Выберите файл настроек, выгруженный в кассу из товароучетной системы.

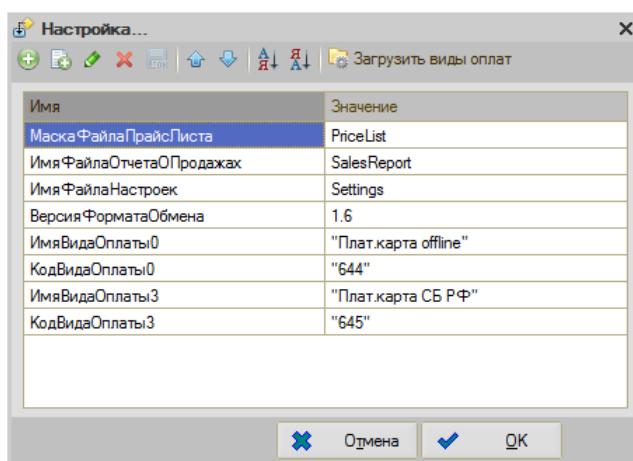




8. Коды видов оплат будут добавлены в файл настроек формата обмена.



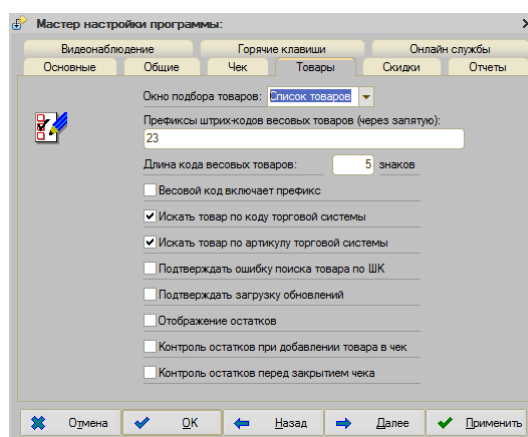
Порядковый номер вида оплаты соответствует реквизиту «Тип плат. карты» элементов справочника «Валюты» кассовой программы. Например, если в UniPOS заданы 2 вида платежных карт: карта offline с типом 0 и карта Visa СБРФ с типом 3, настройки видов оплат должны выглядеть следующим образом:



9. Нажмите «ОК». Настройка завершена.

Настройка весовых товаров:

1. В мастере настройки программы UniPOS перейдите на вкладку «Товары».





- Введите префикс штрих-кода и длину кода весового товара в соответствии с настройками весовых товаров товароучетной системы или весов с печатью этикеток. Коды товаров с признаком «весовой» будут дополняться указанным префиксом и нулями до выбранной длины кода. Например, товар «Сахар-песок» с кодом SKU 100, будет загружен в кассу с кодом 2300100. Соответственно, весовой штрих-код для него будет выглядеть так: 2300100012346 (1,234 кг), где первые 2 символа - префикс, следующие 5 символов – код, следующие 5 символов - вес с точностью 3 знака, последний символ контрольный.



- В товароучетной системе настройки весового товара для передачи в весы можно посмотреть в Администрирование -> Настройки номенклатуры -> Штрихкодирование товаров на весах:

